

ΜΑΡΤΙΟΣ 2013

TOTAL NEWS

ΟΛΟΚΛΗΡΩΜΕΝΗ ΕΝΗΜΕΡΩΣΗ ΓΙΑ ΨΥΚΤΙΚΟΥΣ & ΥΔΡΑΥΛΙΚΟΥΣ

Αποδείξτε ΤΩΡΑ στους πελάτες σας ότι με τις λύσεις που τους προτείνετε
ΕΞΟΙΚΟΝΟΜΟΥΝ ΕΝΕΡΓΕΙΑ ΚΑΙ ΧΡΗΜΑΤΑ!

Ελάτε να γνωρίσουμε μαζί τους ηλεκτρονικούς μετρητές ρεύματος που επιτρέπουν στους καταναλωτές εύκολα και γρήγορα να κατανοήσουν την ποσότητα της δαπανούμενης ενέργειας αλλά και το κόστος της.

Με τη χρήση ενός μετρητή της **efergy**, ο καταναλωτής μπορεί να ελέγξει και να διαχειριστεί αποτελεσματικά και άμεσα τις ενεργειακές του δαπάνες καθώς γνωρίζει ανά πάσα στιγμή πού και πόση ενέργεια δαπανά!



Στο κατάστημα της Totaline μπορείτε να βρείτε:

1. Πρίζα Μέτρησης Ενέργειας

Η ενεργειακή πρίζα της **efergy** διατίθεται για τον έλεγχο και τη μέτρηση κατανάλωσης ενέργειας της συνδεδεμένης συσκευής.



Ο χρήστης παρακολουθεί την κατανάλωση ηλεκτρικής ενέργειας της συσκευής του σε kWh, ενώ παράλληλα ενημερώνεται για το κόστος χρήσης της.

TOTALINE

Λ. Κηφισού 18, 104 42, Αθήνα
Τηλ: 210 6796470, Fax: 210 6796396



AHI CARRIER N.A. ΕΥΡΩΠΗΣ Α.Ε.

(συνέχεια)

Η ενεργειακή πρίζα της **efergy** διαθέτει μεγάλη οθόνη LCD, που προσφέρει μεγαλύτερη ευκρίνεια και περισσότερες πληροφορίες για το χρόνο και το κόστος χρήσης της συνδεδεμένης συσκευής. Εμφανίζει τα δεδομένα ηλεκτρικής κατανάλωσης ρεύματος σε W, kWh, V, A, Hz, PF %, Max με υψηλή ακρίβεια (+/- 2%).

Ρυθμίζεται σε 2 διαφορετικές περιόδους χρήσης χρέωσης και παρέχει πληροφορίες για το ημερήσιο, νυχτερινό και συνολικό κόστος χρήσης σε 5 διαφορετικές νομισματικές επιλογές (£, €, \$, Kr, R).

Μέσω του πλήκτρου COST/ENERGY ο χρήστης ρυθμίζει τις χρεώσεις και τα χαρακτηριστικά της ηλεκτρικής ενέργειας.

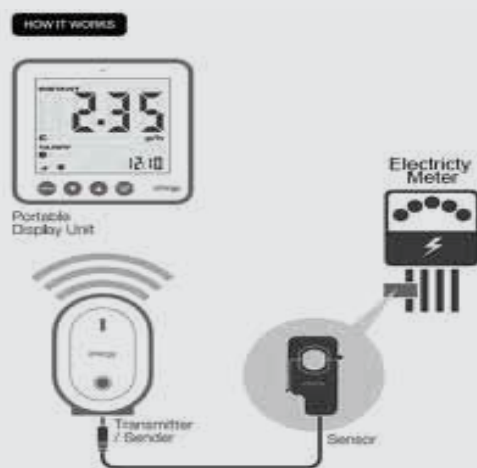
2. Ασύρματος Μετρητής Ενέργειας ELITE

Ο ασύρματος μετρητής ELITE της **efergy**, με εμβέλεια 70 μέτρα, συνδέεται στην κεντρική παροχή ισχύος της εγκατάστασης και ενημερώνει αυτόματα κάθε 6 sec για την κατανάλωση ενέργειας.



Διαθέτει ενσωματωμένη μνήμη 128KB για την αποθήκευση ενεργειακών δεδομένων έως 24 μηνών και ηχητική σήμανση υπέρβασης του μέγιστου ορίου κατανάλωσης.







Πώς λειτουργεί ο Ασύρματος Μετρητής



Οι ασύρματοι μετρητές ρεύματος είναι πολύ απλοί στη χρήση και στην εγκατάσταση. Ο συνοδευόμενος αισθητήρας ρεύματος κουμπώνει, χωρίς να απαιτείται **ηλεκτρολογική εγκατάσταση**, γύρω και πάνω από το καλώδιο της κύριας παροχής ρεύματος του χώρου και συνδέεται με ειδικό πομπό, που τοποθετείται έξω από τον ηλεκτρολογικό πίνακα.

Ο πομπός μεταδίδει ασύρματα τα δεδομένα κατανάλωσης ρεύματος στον μετρητή χειρός. Οι πληροφορίες που παρέχει αφορούν τη στιγμιαία κατανάλωση ενέργειας (κόστος €, CO₂ και kWh), το ιστορικό της και το μέσο κόστος κατανάλωσης ανά ημέρα, εβδομάδα και μήνα.

Στην κεντρική οθόνη του μετρητή εμφανίζεται επίσης ο μέσος όρος κατανάλωσης, ώστε να μπορεί ο χρήστης άμεσα και απλά να παρακολουθεί την κατανάλωση του και να εντοπίζει τυχόν δυσλειτουργίες των συσκευών του με σκοπό τη μείωση του λογαριασμού του ηλεκτρικού.

 Έλεγχος κατανάλωσης ενέργειας	 οπτική απεικόνιση	 ασύρματος πομπός
 πρωτογενής περιβαλλοντικός αισθητήρας	 βαρέως τύπου αισθητήρας	 USB μεταφορά δεδομένων σε PC